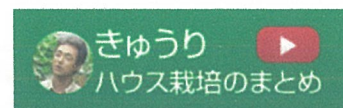


| 求人情報 | ネットワーク | お問い合わせ | 個人情報保護方針 | サイトマップ |

会社名	株式会社ジェイラップ
代表取締役	伊藤 俊彦
所在地	[所在地]福島県須賀川市泉田字作田18-2 [TEL] 0248-62-5899 [FAX] 0248-62-3060
資本金	1,000万円
年商	20億
設立	1993年7月
主たる業務	玄米流通販売、白米製造販売、野菜販売、肉その他加工品流通販売
従業員	21名
支店	[栃木支店] 〒323-0115 栃木県下野市下坪山1216 [茨城支店] 〒306-0502 茨城県坂東市孫兵工新田723番地 [関西支店] 〒630-8106 奈良県奈良市佐保台西町104 ヴェルドミール平城山603号 [九州支店] 〒861-8038 熊本県熊本市長嶺東2-25-2
関連会社	農業生産法人 稲田アグリサービス ぐりーん・ねっとわーくジャパン(株)



色、形・・見た目が農産物をさらに引き立たせることは言うまでもなく、口にする前に「美味しそう」的な先入観を持たせ、店頭に並んでいたらなおさら手にされる物は、見た目のいい方です。

でも、その汚れひとつない物をつくることは容易ではありません。作物を病害虫から守るために徹底した予防的な防除が必要となるからです。その「防除すること」ここが、作物を「安心・安全」につくる上での分岐点であり、相対する点なのです。

美味しさを求めることは「つくる人」にとって大切なこと。その上で、安全基準をクリアした防除をしながら、見た目の良い物をつくることは自信がある「つくる人」の技術と経験をもってしても「むずかしい」。

しかし、それを日々追求し、カタチあるものへと向う「つくる人」いま求めていることは「病害虫と共生できる強い作物のカラダづくり」です。

必要以上に農薬に頼らない安心・安全な物づくりの基本で、さらには美味しい物づくりへと繋がっていくと考えています。

2012.11.21 [イベント]
「復興から自立へ・・・」風土 in FOOD・2012「自立祭」

2012.8.6 [その他]
大型ハンマーモアによる雑草処理

2011.11.6 [イベント]
復興を誓う・・・「風土 in FOOD」でんでん倶楽部復興祭

2011.10.25 [研究・検査]
「坪刈り玄米」350検体の測定終了。



信頼という根でつながる関係。

自然が作り出した豊かな土、燦々と降り注ぐ太陽の光と滋養の雨・・・。つくる人はそれぞれの場所で、それぞれの作物を「つくるこだわり」を持ち、確かな技術と愛情を持って取り組んでいます...



作物と向き合いながら、年中仕事。これがつくる人。

つくる人の一年は様々です。こめ作り農家の冬は春の息吹が感じられる頃まで、田んぼ仕事はお休みです。

野菜農家は冬野菜(ニラや春菊など)出荷真っ最中。施設きゅうり農家は収穫を終えた圃場の土の疲れをいやし...



人を耕す。

耕すことで大地が豊かになるように、人にとっても耕すことが必要だと考えます。稲作、野菜、果樹とそれぞれ部会ごとに研究会をつくり、安心・安全な防除基準の確認遵守、年間栽培計画など農業日誌への記入...

2012稲作 vol.11【圃場の除染作業 (第1弾)】

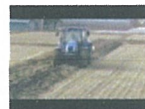
福島県須賀川市
ジェイラップ 様

収穫作業も終え、2年目の除染作業が始まりました。昨年より圃場の線量が下がっていますが、より安全性を求めて今年度も100ha以上の圃場で実施予定です。圃場ごと線量測定、資材散布、反転耕、ハーチカル耕、レベラー均平、資材散布、線量測定の手順で実施します。地形、土質が違う40箇所での土壌成分調査も実施します。第1弾は線量測定から反転耕(ブラウ)まで



他のムービーもどうぞ。 [YouTube](#)

■2012稲作 vol.11【圃場の除染作業 (第1弾)】



福島県須賀川市
ジェイラップ 様

収穫作業も終え、2年目の除染作業が始まりました。昨年より圃場の線量が下がっていますが、より安全性を求めて今年度も100ha以上の圃場で実施予定です。圃場ごと線量測定、資材散布、反転耕、ハーチカル耕、レベラー均平、資材散布、線量測定の手順で実施します。地形、土質が違う40箇所での土壌成分調査も実施します。第1弾は線量測定から反転耕(ブラウ)まで

■2012稲作 vol.10【稲の刈り取りから乾燥施設搬入】



福島県須賀川市
ジェイラップ 様

猛暑が続いた9月上旬から一変、秋彼岸頃から天候不順で一気に気温も20度前後と秋らしい陽気に・・・。各圃場の刈り取りも順調に進み刈り取りで過期の圃場から順に、稲刈りが始まりました。圃場ごと荷受け、籾搬入、水分、籾重量等すべてデータ管理されています。ほぼ、圃場ごとの刈り取りで得た品質、玄米量等のデータと実際の圃場全体刈取りと相違ない仕上がりです。

■2012稲作 vol.09【24年産米の坪刈り】



福島県須賀川市
ジェイラップ 様

田んぼも9月中旬になり、一面黄金色に。例年はない好天気で刈取りも早めになりそうです。9月14日最初に刈取る圃場の坪刈りを実施しました。一圃場から5箇所のサンプル採取を行います。脱穀、乾燥、籾摺り、放射能測定と圃場ごと稲刈り前に全圃場実施します。坪刈りの感触は良いようですが、籾の品質は検定装置の結果を見れば今年の作柄、米の状態が把握できます。

■2012稲作 vol.08【コシヒカリの穂肥散布】



福島県須賀川市
ジェイラップ 様

珪酸カリ散布からほぼ2週間。生殖成長に移行し幼穂も田植えの早い圃場では9cm位になっています。穂肥散布も連日続く猛暑の中幼穂・葉色を圃場ごと点検しながら散布量を決めています。ほぼ、窒素分で10a/1kgくらいの散布です。

| 求人情報 | ネットワーク | お問い合わせ | 個人情報保護方針 | サイトマップ |



作物は天地の恵みであり、人の手だけで育てられるものではありません。しかし同時に、商品としての農産物は人の手がなくては育てられないものでもあります。作物の種類によって様々ですが良質のものを創り上げるために、人間がすべきことは「土」がいつまでも健全であるように、また多くを浪費させないよう常に作物が自然に育つように、環境を整えてやることにつきますと考えます。

そこで採れた作物は本当に美味しい。

ジェイラップは常に食べる人の要望に応えられる存在でいたいと考えています。そのため旬のものを旬の時期に期間限定で販売すること。もう一つは欲しいときに販売することです。これは「米」で実践しているように、粳を太陽熱乾燥し粳のまま長期保存が可能なたんく（ライスダム）で貯蔵し、必要なときに「粳摺り、精米」を発送直前に行い、いつでも新米並みの美味しさを保て、さらに食味計を通しすべての米のバラツキをなくし一定した高品質の味をお届けできます。これら自然の恵みをつくる人の「喜び」をそえて贈りたいと思います。

2012.11.21 [イベント]

「復興から自立へ・・・」風土 in FOOD・2012「自立祭」

2012.8.6 [その他]

大型ハンマーモアによる雑草処理

2011.11.6 [イベント]

復興を誓う・・・「風土 in FOOD」でんでん倶楽部復興祭

2011.10.25 [研究・検査]

「坪刈り玄米」350検体の測定終了。



様々な声が、新たな「活力」に。

ジェイラップの商品は、個人のお客様から団体や組合、飲食店……。農業を一切使わない無農薬米や最高の品質と味を求める至高絶品の米や果物だったり、様々な……

通販生活「カタログハウス」

大地を守る会

なのはな生協

大和川酒造

仁井田本家

東都生協

コープとうきょう

ちばコープ

ぐりーんねっとわーくジャパン



すべてが自然の中、そしてそこで営む人。

営む・つくる人にとって自然(大地)は大切な財産。しかしその資源環境はつくる人だけで維持、保全できるものではありません。負荷をかける要因はすべて人間社会がもたらすものだから……。



新鮮な「本物の食材」を料理で楽しめる店

ジェイラップは旬の食材を中心に福島県内一円から調達して「福島の味」をアピールしています。

[| 求人情報 |](#) [| 会社概要 |](#) [| ネットワーク |](#) [| お問い合わせ |](#) [| 個人情報保護方針 |](#) [| サイトマップ |](#)

Copyright © 2006-2010 JRAP, Inc All Rights Reserved.

| 求人情報 | ネットワーク | お問い合わせ | 個人情報保護方針 | サイトマップ |

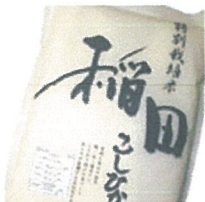


福島県須賀川市泉田字作田18-2

TEL. 0248-62-5899 FAX. 0248-62-3060

E-mail info@j-rap.co.jp

無農薬コシヒカリ [特別栽培 稲田 (いなだ)]



田んぼでの農薬使用を一切禁止して、機械除草や手取り除草により、手間をおしらずに無農薬で栽培したお米を使用しています。食味と安全性を重視した研究会最高峰のお米です。

●白米5kg ●白米2kg ●玄米5kg ●七分5kg

減農薬コシヒカリ [特別栽培 禮穂 (れいすい)]

稲作研究会が栽培した、年度生産コシヒカリの中から、食味ランクの頂点に選ばれた玄米を使用して精米した、限定米。(月2回の精米)

2012.11.21 [イベント]

「復興から自立へ・・・」風土 in FOOD・2012「自立祭」

2012.8.6 [その他]

大型ハンマーモアによる雑草処理

2011.11.6 [イベント]

復興を誓う・・・「風土 in FOOD」でんでん倶楽部復興祭

2011.10.25 [研究・検査]

「坪刈り玄米」350検体の測定終了。

2012.4.11 [本社]

促成きゅうり出荷！

2011.10.11 [関西]

和歌山から「みかん」の便り



●白米5kg

2011.6.27 [本社]

「放射能抑制対策」稲作研究会で
緊急集会！

2011.6.22 [本社]

「なのはな生協様」35名で来
社！

減農薬コシヒカリ [特別栽培 恵穂 (けいすい)]



稲作研究会が主力とする農法で、農薬と化学肥料の使用を半分以下に抑えた栽培で作られた玄米を使用しております。食味と安全性を重視した一番人気のお米です

●白米5kg ●白米2kg ●玄米5kg ●七分5kg

減農薬コシヒカリ [特別栽培 無研ぎ米]



水を一切使わず、完全乾式で精米糠を除去する独自の精米技術で、米研ぎが不要、1~2回軽くすすぐ程度で直ぐに炊飯できます。

●白米5kg

一般コシヒカリ [特選コシヒカリ]



一般栽培ではありますが、日本穀物検定協会により、食味、DNA、残留農薬、カドミウムの検査をクリアした玄米を使用しています。また、これらのデータをインターネットで24時間確認できる安心のお米です。

●白米5kg

一般ひとめぼれ [特選ひとめぼれ]



コシヒカリに次ぐ代表品種で、お米の甘さや炊き上がりの風味は絶品。柔らかめがお好みの方にお薦めです。

●白米5kg

一般ミルキークイーン [稲田姫 (いなだひめ)]



低アミロース米の代表品種で、冷めてから食べるお弁当やおにぎりなどは、コシカリに10%~20%のブレンドで、感動の銀シャリが楽しめます。

●白米5kg

減農薬こがねもち [特別栽培 燦 (さん)]



研究会が栽培する、特別栽培のこがねもちは、もち米の代表格です。粘りと風味が持ち味の「こがねもち」を100%使用しました。

●白米5kg

その他 [穀彩食 (こくさいしょく)]



10種類の雑穀(黒米・ヒエ・あわ・とうきびなど)を独自にブレンドした健康食品としてお奨めの品です。炊飯時スプーン1杯を入れるだけで雑穀入りごはんができます。

●内容量200g・500g

福島県須賀川市泉田字作田18-2

TEL. 0248-62-5899 FAX. 0248-62-3060

E-mail info@j-rap.co.jp



ミニきゅうり (福島産)



ブルームきゅうり



レタス



キャベツ



ピーマン



ほうれん草



ナス



トマト



ブロッコリー



水菜



ヘビリーフ



桃



なし・ルレクチェ



ぶどう



さくらんぼ



マンゴー



パイナップル



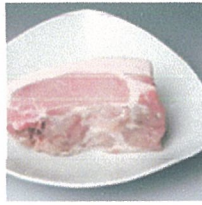
メロン



苺



エゴマ豚 バラ



エゴマ豚 ロース



エゴマ豚 肩ロース



ウインナー

チョリソ-150g



ウインナー粗挽き150g



ハム ベーコン 250g



ハム ロースハム 250g



ハム モモハム 250g

ハム ホワイトモモハム
250g辛しみそ 大葉胡麻
120g

熟成めか床 2kg

- ウインナー粗挽き150g
- ウインナーバジル150g

家庭用精米機 [お米じまん SD5000]



福島県須賀川市泉田字作田18-2

TEL. 0248-62-5899 FAX. 0248-62-3060

E-mail info@j-rap.co.jp