

上ノ国町津波ハザードマップ

① 天の川河口部～宮越地区

注意
上ノ国町では、地震発生後0分～13分後に津波が到達する想定となっています。津波の発生に備え、日頃から避難場所や避難に用いる道路、避難階段等を確認しましょう。

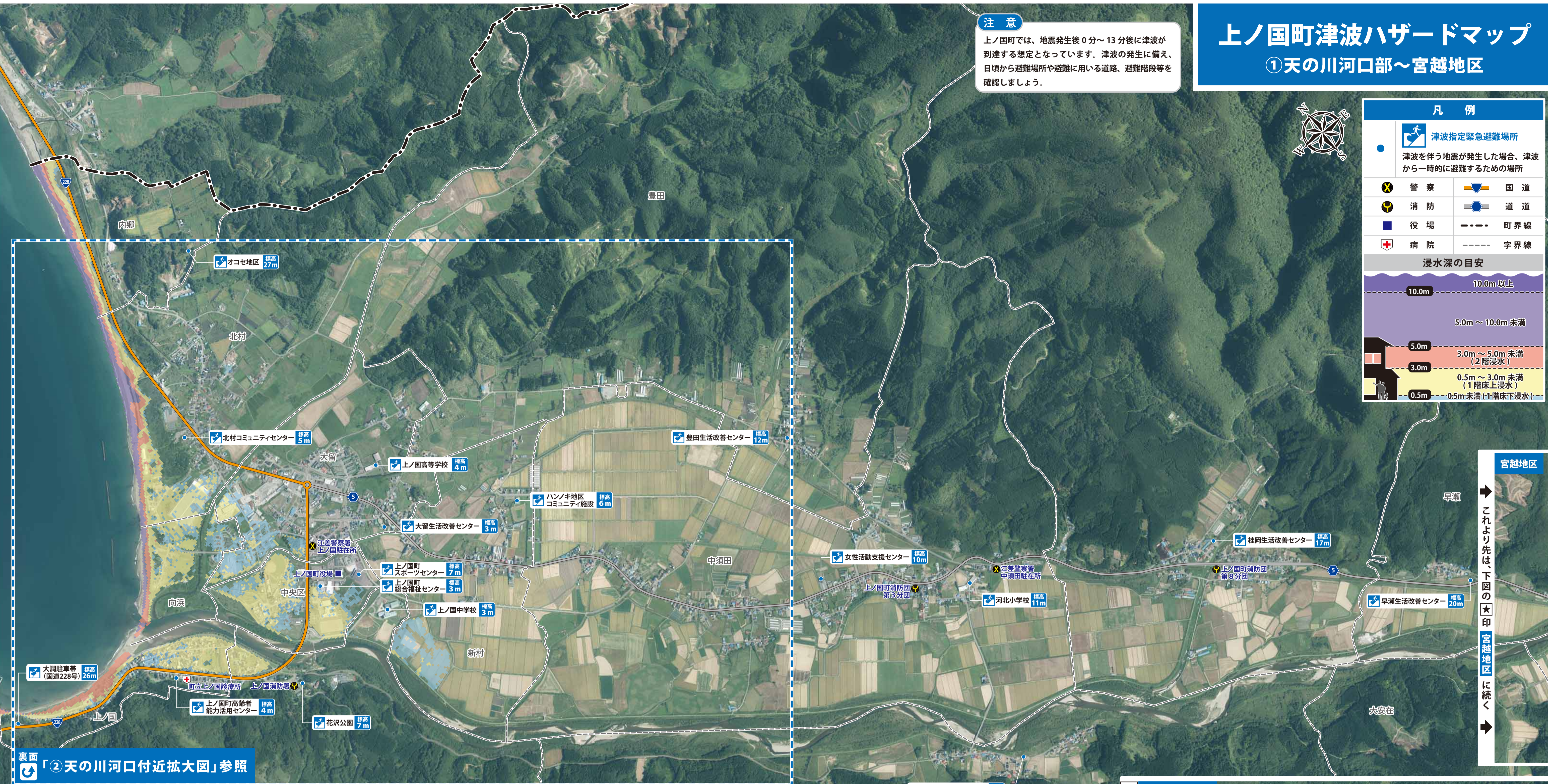


凡例

- 津波指定緊急避難場所
津波を伴う地震が発生した場合、津波から一時的に避難するための場所
- 警察
- 消防
- 役場
- 病院
- 国道
- 道道
- 町界線
- 字界線

浸水深の目安

- 10.0m以上
- 5.0m～10.0m未満
- 3.0m～5.0m未満 (2階浸水)
- 0.5m～3.0m未満 (1階床上浸水)
- 0.5m未満 (1階床下浸水)



宮越地区
これより先は、下図の★印宮越地区に続く

裏面
② 天の川河口付近拡大図参照

