

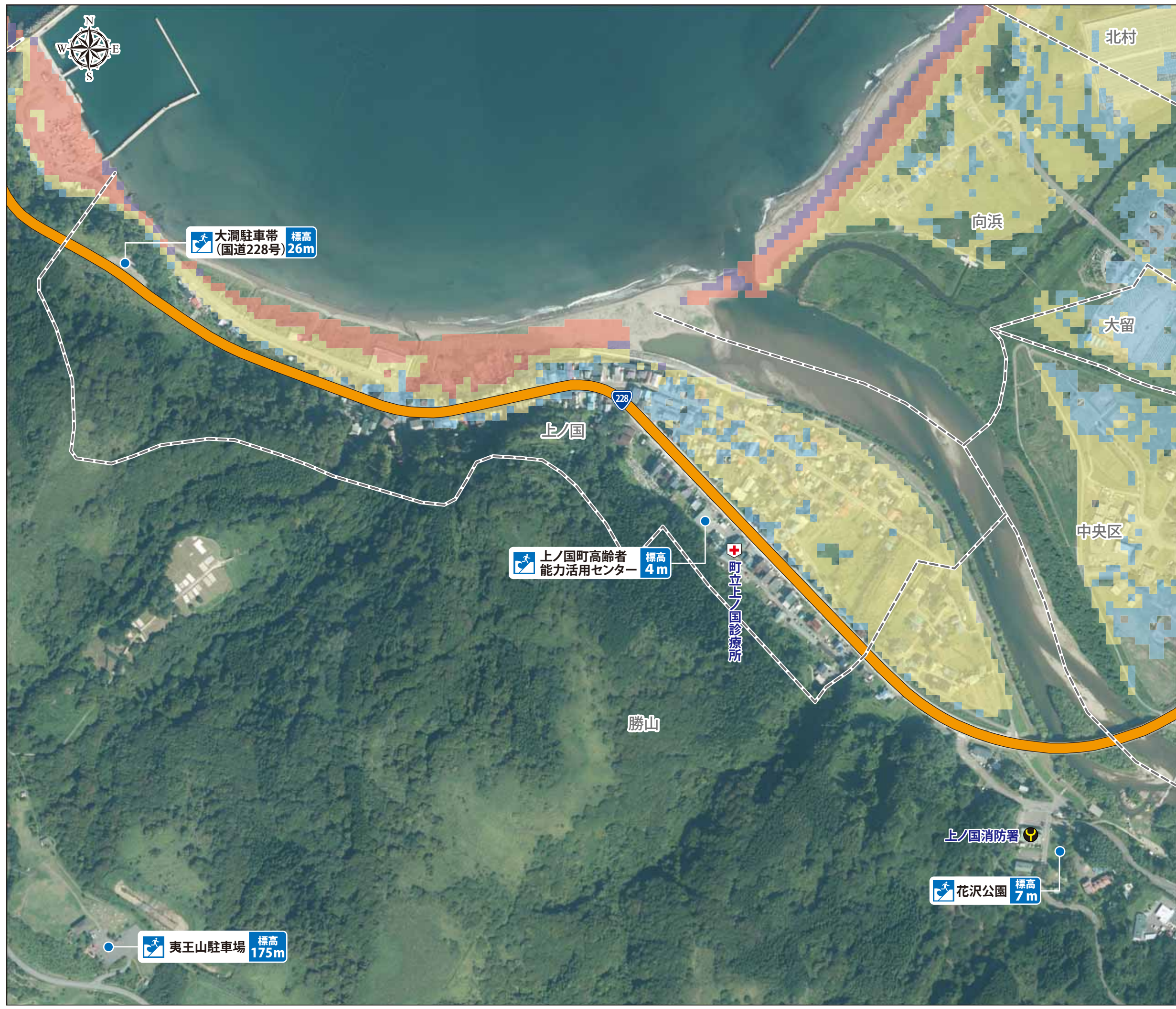
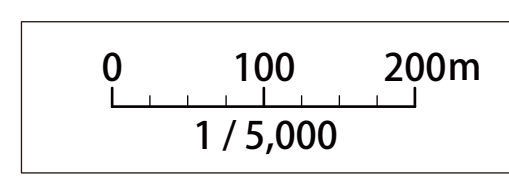
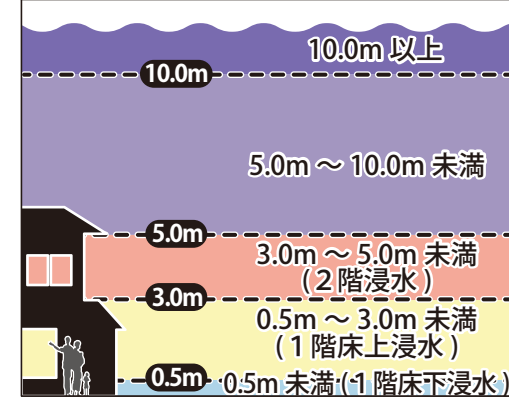
上ノ国地区 津波 ハザードマップ

凡例

津波指定緊急避難場所
津波を伴う地震が発生した場合、津波から一時的に避難するための場所

- 警察
- 消防
- 役場
- 病院
- 国道
- 道道
- 字界線

浸水深の目安



上ノ国地区 避難マップ

凡例

津波指定緊急避難場所
津波を伴う地震が発生した場合、津波から一時的に避難するための場所

避難時間(分)

- 1
- 2
- 3
- 4
- 5
- 6

- 字界線
- 避難目標地点
- 避難階段
- 津波浸水想定区域

