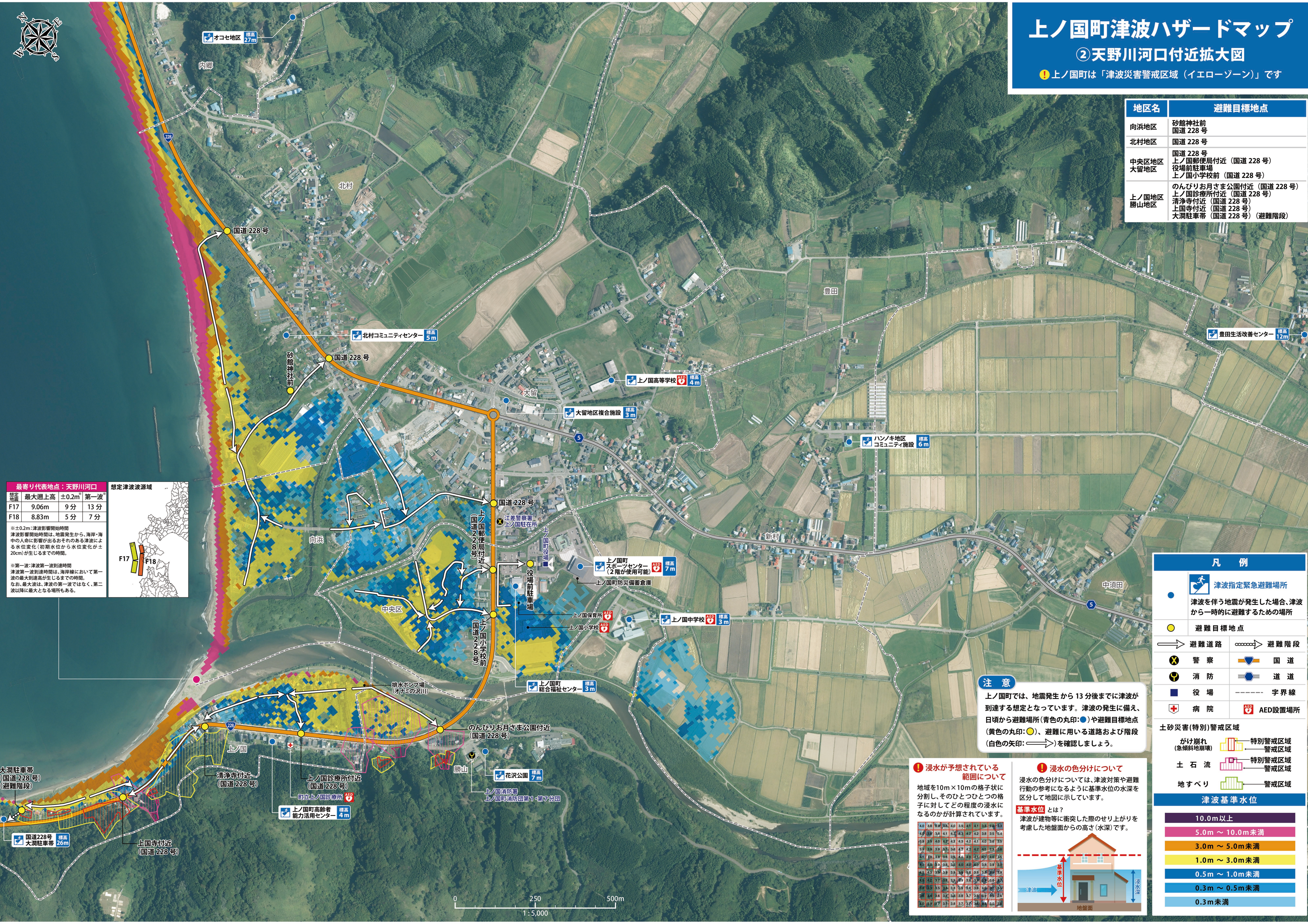




# 上ノ国町津波ハザードマップ

## ②天野川河口付近拡大図

上ノ国町は「津波災害警戒区域（イエローゾーン）」です



**最寄り代表地点：天野川河口**

想定地点	最大遡上高	±0.2m	第一波
F17	9.06m	9分	13分
F18	8.83m	5分	7分

※±0.2m: 津波影響開始時間  
津波影響開始時間は、地震発生から、海岸・海中の人命に影響が出るおそれのある津波による水位変化（初期水位から水位変化が±20cm）が生じるまでの時間。

※第一波: 津波第一波到達時間  
津波第一波到達時間は、海岸線において第一波の最大遡上高が生じるまでの時間。  
なお、最大遡上高は、津波の第一波ではなく、第二波以降に最大となる場所もある。

地区名	避難目標地点
向浜地区	砂館神社前 国道 228 号
北村地区	国道 228 号
中央区地区	国道 228 号 上ノ国郵便局付近（国道 228 号） 役場前駐車場 上ノ国小学校前（国道 228 号）
上ノ国地区	のんびりお月さま公園付近（国道 228 号） 上ノ国診療所付近（国道 228 号） 清浄寺付近（国道 228 号） 上ノ国寺付近（国道 228 号） 大洞駐車帯（国道 228 号）（避難階段）

凡例	
	津波指定緊急避難場所 津波を伴う地震が発生した場合、津波から一時的に避難するための場所
	避難目標地点
	避難道路
	警察
	消防
	役場
	病院
	AED設置場所
	津波指定緊急避難場所
	国道
	道道
	境界線

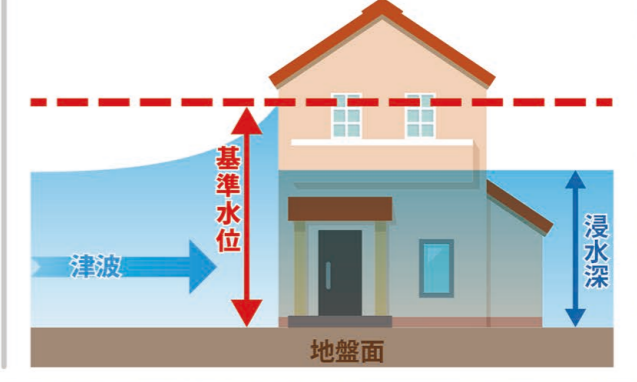
**注意**  
上ノ国町では、地震発生から 13 分後までに津波が到達する想定となっています。津波の発生に備え、日頃から避難場所（青色の丸印：●）や避難目標地点（黄色の丸印：●）、避難に用いる道路および階段（白色の矢印：→）を確認しましょう。

**浸水が予想されている範囲について**  
地域を10m×10mの格子状に分割し、そのひとつひとつの格子に対してどの程度の浸水になるかが計算されています。

4.0	3.8	3.9	3.8	4.0	3.9	4.1	4.1	3.8	3.6	3.3
4.9	3.9	4.1	4.2	4.3	4.2	4.2	3.8	3.5	3.4	
3.9	3.8	4.0	3.7	4.3	4.2	4.1	4.0	3.6	3.5	
3.9	3.9	3.9	3.8	4.2	4.2	4.2	4.4	3.9	3.8	
3.1	3.9	3.9	3.8	4.0	4.0	4.1	4.0	3.6	3.5	
3.2	4.0	3.9	3.8	3.5	4.0	4.0	4.0	3.8	3.9	
3.2	4.3	3.9	3.9	3.9	3.8	3.9	3.8	3.6	3.9	
3.2	4.3	3.9	3.9	3.9	3.9	4.0	4.0	3.8	3.9	
3.2	4.3	3.9	3.9	3.9	3.9	3.9	3.9	3.7	3.8	
3.0	4.1	3.7	3.7	3.7	3.7	3.8	3.8	3.4	3.4	

**浸水の色分けについて**  
浸水の色分けについては、津波対策や避難行動の参考になるように基準水位の水深を区分して地図に示しています。

**基準水位とは？**  
津波が建物等に衝突した際のせり上がりを考慮した地盤面からの高さ（水深）です。



津波基準水位	
10.0m以上	特別警戒区域
5.0m ~ 10.0m未済	警戒区域
3.0m ~ 5.0m未済	特別警戒区域
1.0m ~ 3.0m未済	警戒区域
0.5m ~ 1.0m未済	警戒区域
0.3m ~ 0.5m未済	警戒区域
0.3m未済	警戒区域

