

E 木ノ子地区拡大図



上ノ国町津波ハザードマップ

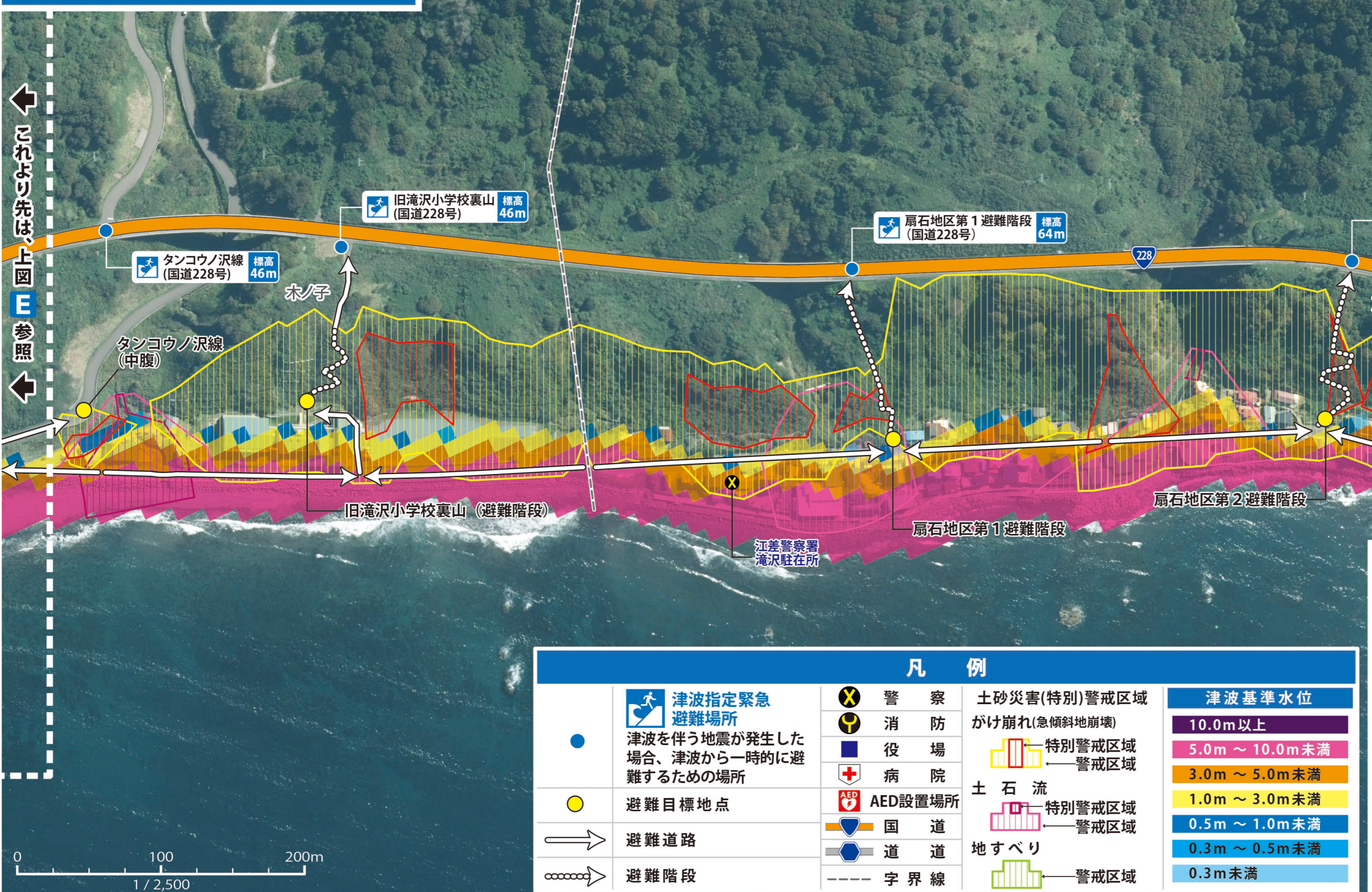
④ 木ノ子地区～汐吹地区 沿岸部拡大図

上ノ国町は「津波災害警戒区域（イエローゾーン）」です

注意
上ノ国町では、地震発生から13分後までに津波が到達する想定となっています。津波の発生に備え、日頃から避難場所(青色の丸印:●)や避難目標地点(黄色の丸印:○)、避難に用いる道路および階段(白色の矢印:→)を確認しましょう。

これより先は、下図
木ノ子～扇石地区拡大図
参照

F 木ノ子～扇石地区拡大図



浸水が予想されている範囲について
地域を10m×10mの格子状に分割し、そのひとつひとつの格子に対してどの程度の浸水になるかが計算されています。

浸水の色分けについて
浸水の色分けについては、津波対策や避難行動の参考になるように基準水位の水深を区分して地図に示しています。

基準水位とは?
津波が建物等に衝突した際のせり上がり考慮した地盤面からの高さ(水深)です。

これより先は、下図
扇石～汐吹地区拡大図
参照

G 扇石～汐吹地区拡大図



最寄り代表地点：汐吹漁港

想定地震	最大遡上高 ±0.2m	第一波
F17	9.82m	3分 10分
F18	11.42m	0分 4分

※±0.2m:津波影響開始時間
津波影響開始時間は、地震発生から、海岸・海中の人命に影響が出るおそれのある津波による水位変化(初期水位から水位変化が±20cm)が生じるまでの時間。

※第一波:津波第一波到達時間
津波第一波到達時間は、海岸線において第一波の最大到達高が生じるまでの時間。
なお、最大遡上は、津波の第一波ではなく、第二波以降に最大となる場所もある。

これより先は、上図F参照