



石崎地区 津波 ハザードマップ

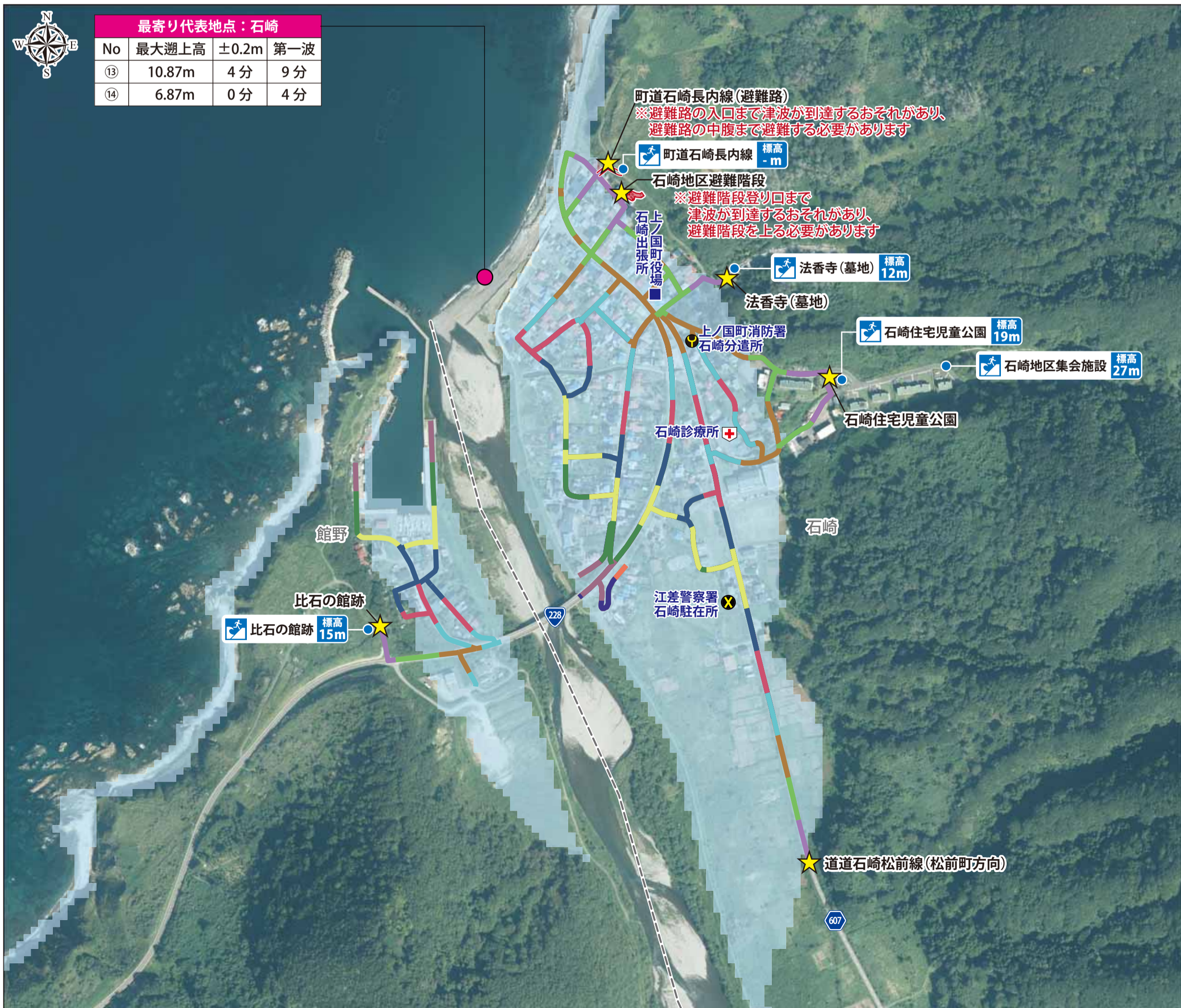
凡例

- 津波指定緊急避難場所
津波を伴う地震が発生した場合、津波から一時的に避難するための場所
- 警察
- 消防
- 役場
- 病院
- 国道
- 道道
- 字界線

浸水深の目安

- 10.0m以上
- 5.0m～10.0m未済
- 3.0m～5.0m未済 (2階浸水)
- 0.5m～3.0m未済 (1階床上浸水)
- 0.5m未済 (1階床下浸水)

0 100 200m
1/5,000



石崎地区 避難マップ

凡例

- 津波指定緊急避難場所
津波を伴う地震が発生した場合、津波から一時的に避難するための場所

避難時間(分)

- 1
- 2
- 3
- 4
- 5
- 6
- 7
- 8
- 9
- 10
- 11

- 字界線
- 避難目標地点
- 避難路
- 避難階段
- 津波浸水想定区域

0 100 200m
1/5,000