

花沢公園再整備 パブリックコメント



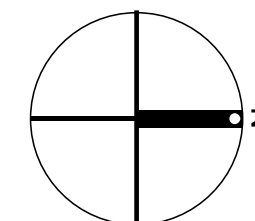
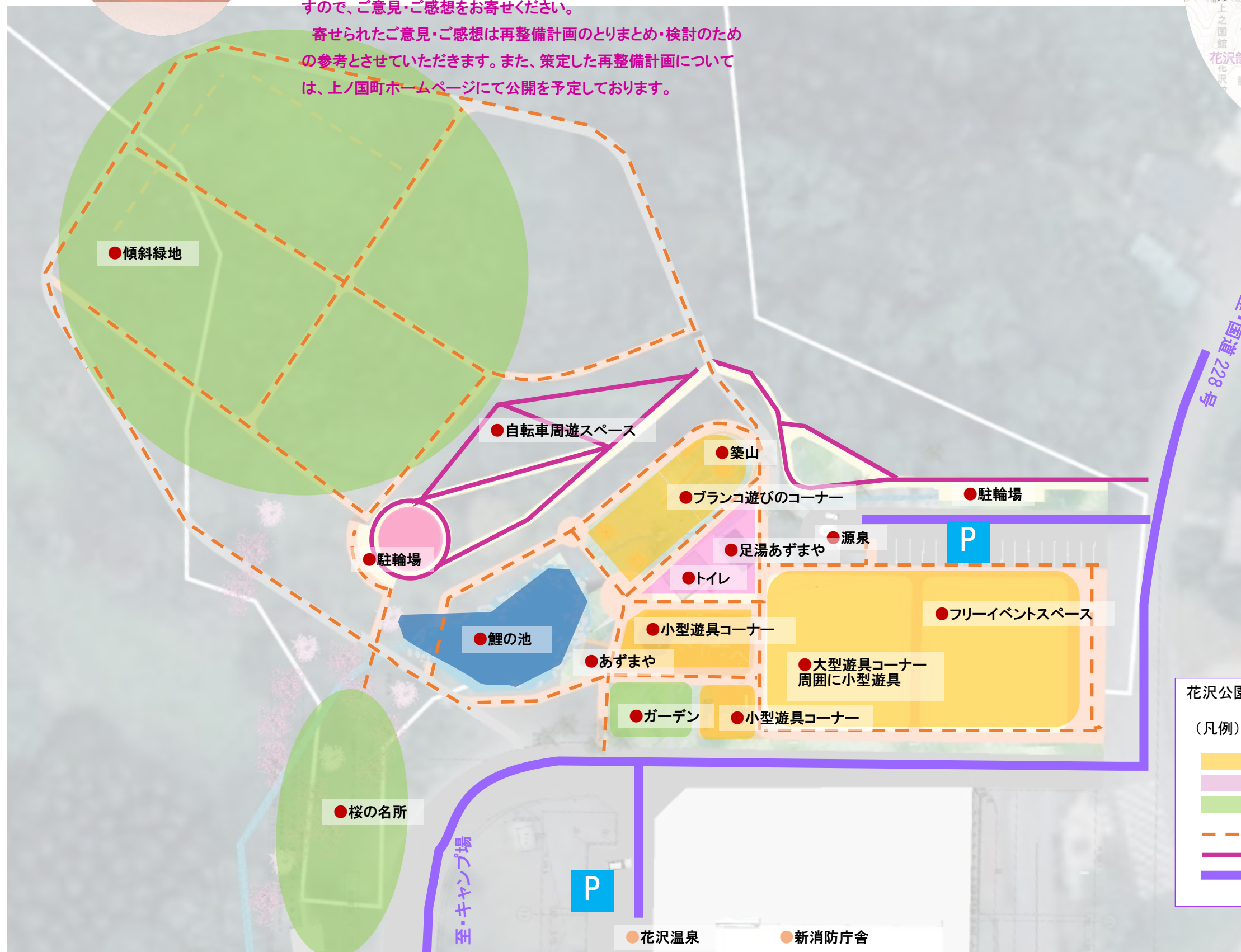
現在、令和8年度に解体される消防庁舎敷地を利用し、花沢公園の再整備を計画しております。

つきましては地域の皆さまにとって快適で魅力的な公共空間の充実を目指して公園整備計画を進めており、よりよい公園整備へと繋げることを目的として、以下の期間にわたりパブリックコメントを募集いたします。

本資料及び解答用紙を町ホームページ、各施設に設置いたしますので、ご意見・ご感想をお寄せください。

寄せられたご意見・ご感想は再整備計画のとりまとめ・検討のための参考とさせていただきます。また、策定した再整備計画については、上ノ国町ホームページにて公開を予定しております。

- 募集期間: 令和7年1月15日(水)~1月31日(金)
- 設置場所: 役場庁舎、湯ノ岱・石崎両出張所、町ホームページ
- 提出方法: ① 回収ボックス(役場のみ設置)
② 郵送
 字大留 100 番地
 上ノ国町役場 施設課財産管理G 宛て
③ メール info@town.kaminokuni.lg.jp



花沢公園再整備計画 ゾーニング・動線図

(凡例)

	遊びの場所・コーナー
	ひろば
	主な緑地
	歩道
	自転車専用コース
	自動車動線

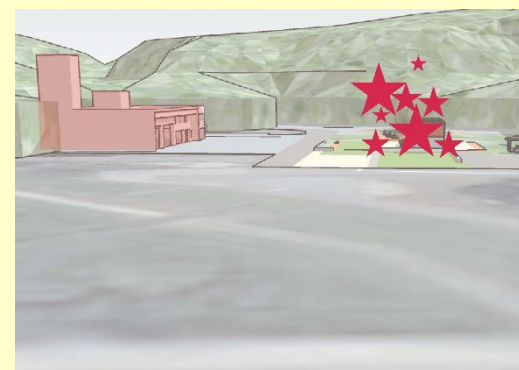
どうなる? こうしたい! 花沢公園の再整備

花沢公園再整備の計画づくりをすすめています。遊びと交流の中心施設として、天の川・新くなる消防署・花沢温泉など周辺の場所や施設との関係を重視した公園とする考えです。「花沢公園再整備のコンセプト」を紹介します。

① 遊びの中心であり 町民の憩いの場

国道228号線の天の川橋から一目で分かる公園として、行ってみたいくなる子ども達の「遊びの中心」をつくるとともに、町民の憩いの場として散策路や休憩所などを全体的に整備します。

右図・国道から公園をみるイメージ



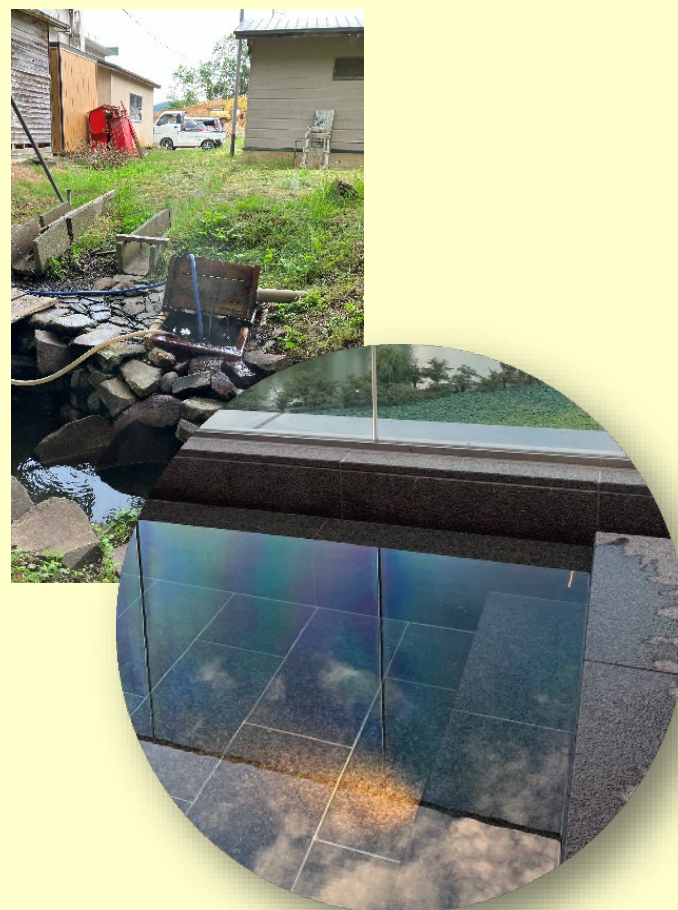
② 遊びのネットワーク

公園のあちこちに「遊びのコーナー」(遊具、築山など)があり、公園全体が園路でつながる「遊びのネットワーク」になっています。また、散策路や自転車コースを整備することで遊びの空間同士を繋げ、遊んでいる友達と何度も会う楽しみをつくります。



⑤ 源泉を活かした足湯を新設

町民に親しまれる源泉の「湯の持ち帰り」はこれまでどおりとし、新たに「足湯」が楽しめる場所を検討しております。



④ 斜面緑地、桜の名所を快適に

池を背にして右手、斜面にひろがる緑地は高木と低木のツツジ類が生長していますが、見通しが悪い状況になっています。「鯉の池」、左手の「桜の名所」とあわせて樹木を整理し、園路を歩きやすく整えます。なお、「鯉の池」については、埋め立てて広い緑地とする案も検討しています。



③ 花沢温泉と一体的な景観

花沢温泉の駐車場・緑地と、公園の緑地・ひろばがつながり、湯上がりの散策・休憩などでも公園を楽しめるよう景観や接続する導線を整備します。

