

# カミGO! 上ノ国町デマンド交通

## 運賃

区分	運賃
大人(中学生以上) <small>免許返納者割引あり*</small>	200円
小学生	100円
未就学児	無料

- \*「免許返納定額バス利用証」をご提示の方は、運賃が100円になります。
- ・お支払いには、現金の他に、nimoca等の交通系ICカードがご利用いただけます。
  - ・ほかのお客様と相乗りになることがあります。
  - ・予約状況により迂回をすることがありますので、時間に余裕をもってご利用ください。
  - ・利用には事前に予約が必要です。
  - ・予約状況により、予約をお受けできない場合があります。

## よく使う停留所 ※自由に記載ください。

自宅の最寄りの停留所	No.	停留所名
よく使う停留所①	No.	停留所名
よく使う停留所②	No.	停留所名
よく使う停留所③	No.	停留所名

## コールセンター予約番号

☎ **0120-98-0005** (受付時間 9:00~17:00)  
※年末年始(12/29~1/3)を除く

## 交通事業者名

一般社団法人 e-NaKa (イーナカ)

## お問合せ先

北海道上ノ国町 総務課政策推進室 ☎0139-55-2311  
 〒049-0698 北海道檜山郡上ノ国町字大留100番地

カミGO! (上ノ国町デマンド交通) についての詳細は上ノ国町ホームページをご覧ください。

北海道上ノ国町ホームページ <https://www.town.kaminokuni.lg.jp/hotnews/detail/00003282.html>



# 上ノ国町デマンド交通

# カミGO!

# 乗り方ガイド

9:00~17:00  
 電話でも予約可能  
 ☎ 0120-98-0005  
上ノ国町デマンドバス  
 予約センター

24時間いつでもOK  
 スマホアプリで予約  
  
 MONETアプリ

24時間いつでもOK  
 友だち追加でLINE予約  
  
 上ノ国公式LINE





## 乗合デマンド交通について

対 象	どなたでもご利用可能です。	
運 行 日	平日：7時～18時まで 土日祝：8時～17時まで <small>※年末年始（12/31、1/1）を除く ※7時から8時まで、17時から18時までは、旧小砂子線エリアでの乗降が優先となります。</small>	
運行車両	2台（乗客8人乗り）	
	区分	運賃
	大人（中学生以上） <small>免許返納者割引あり*</small>	200円
	小学生	100円
	未就学児	無料



\*「免許返納定額バス利用証」をご提示の方は、運賃が100円になります。

### 乗降場所

町内に  
あらかじめ  
設定された

医療機関

公共施設

買い物施設

など

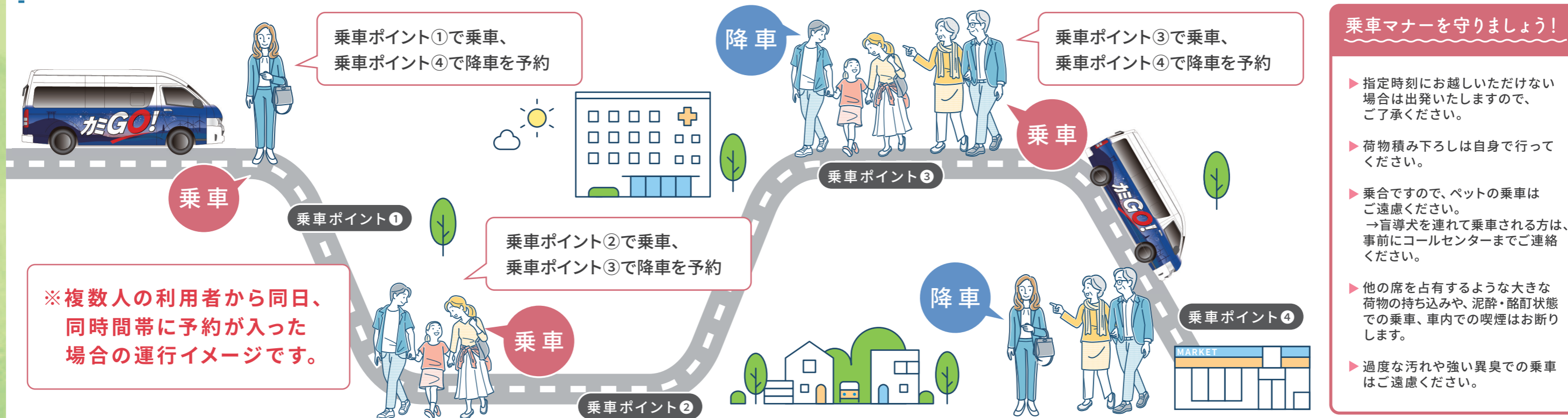


### 予約受付

- 利用希望日の**7日前**から**30分前**まで**予約可能**です。
- **電話**（9:00～17:00）または**スマホアプリ** または  
※年末年始（12/29～1/3）を除く  
**LINE**にてご予約ください。



## デマンド交通 運行イメージ



予約状況により乗合いで運行になります。予約者が1名の場合でも運行します。



ご乗車には**事前予約**が必要です。 (電話・スマホアプリ・LINEより受付可)



## 電話で予約 予約センター

上ノ国町デマンドバス  
予約センター  
**0120-98-0005**

**ご利用者**

初回のみ  
利用者登録  
を行います

予約センターへ電話をして  
氏名・電話番号を伝える

# 0120-98-0005

電話受付時間 9:00~17:00  
※年末年始(12/29~1/3)を除く

 乗合デマンド交通を予約したいです

**ご利用者から予約センターへ**

乗降場所、希望日時  
乗車人数 を伝える

 予約できますか?

予約状況を確認します 

**予約センターからご利用者へ**

予約状況の  
確認、予約

予約できました 

 ありがとう!

**01 予約完了**



---



## アプリで予約

24時間いつでも  
予約申し込みが可能

【MONETアプリ】  
各地のオンデマンドバスなど  
様々な生活サービスを提供

**ご利用者**

MONETアプリを  
ダウンロード



新規登録をする  
携帯番号を入力し  
送られた6桁の認証コードを  
入力する

 SMSを  
確認

**基本情報入力**

- 電話番号
- 氏名
- 性別
- 生年月日
- 住所

**利用者登録完了**  
※初回のみ登録が必要です

**予約情報入力**

- 乗降場所
- 希望日時
- 乗車人数



**予約の確定**

ご予約状況は  
予約一覧から  
確認できます



**03 名前を伝える**



---



## LINEで予約

24時間いつでも  
予約申し込みが可能

【市公式アカウント】  
メニュー「カミGO!」より

**ご利用者**

上ノ国町  
公式LINE  
お友達登録



基本情報入力

- 電話番号
- 氏名
- 性別
- 生年月日
- 住所

**利用者登録完了**  
※初回のみ登録が必要です

**デマンド交通  
予約をタップ**



**予約情報入力**

- 乗降場所
- 希望日時
- 乗車人数



**予約の確定**

ご予約状況は  
予約一覧から  
確認できます



**04 乗車**



---

**05 目的地で降車**





# スマホアプリ・LINE予約の操作方法

## スマホアプリの操作方法※



**Step1**  
アプリを起動

MONETアイコンを  
タップしてアプリを  
起動します。



**Step2**  
乗車場所を  
選択

マップの  
乗降ポイントから  
行きたい場所を  
選択します。  
※乗車予約から  
検索も可能です。



**Step3**  
日時・人数を選択

希望日時(出発/到着)および  
乗車人数を選択します。



**Step4**  
便を選択

乗車したい便を  
選択して  
「決定する」を  
選択します。



**Step5**  
予約する

予約内容を  
確認して  
「予約する」を  
選択します。

## LINE予約の操作方法※

**初期設定**  
(初回のみ)



**Step1**

サービス規約画面が表示される  
ので、「許可する」を選択



**Step2**

メールアドレス取得の  
許可画面が表示されるので、  
「上記に同意して続行」を選択



**Step3**

「ユーザー登録をする」を選択



**Step4**

ユーザー情報を入力



**Step5**

ユーザー情報を入力後、  
「利用規約に同意の上、  
新規登録する」を選択



**Step6**

「よく使う場所」から停留所  
を2カ所以上選択  
※設定後も変更することができます。

**2回目  
以降**



「予約する」を選択します。



乗車場所を選択します。



降車場所を選択します。



乗車人数を選択します。



利用される方の  
区分選択します。



利用日付を選択します。



利用時間を選択します。



乗車便を選択します。



予約内容を確認して  
「予約する」を選択します。