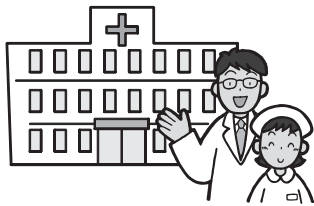


## 目曜・祝日の当番医



- 6/5 道立江差病院  
☎ 52-0036
- 6/12 厚沢部町国保病院  
☎ 64-3036
- 6/19 道立江差病院  
☎ 52-0036
- 6/26 上ノ国診療所  
☎ 55-2017

病院の都合により変更になることがありますので、新聞や消防署などで確認してください。

## よろこび・かなしみ

(5月20日届出分まで) ※敬称略

### おくやみもうしあげます

- |     |       |     |      |
|-----|-------|-----|------|
| 大 留 | 斉藤 裕子 | 68歳 | 4/28 |
| 北 村 | 佐藤 松造 | 85歳 | 5/20 |
| 向 浜 | 澤田 ミツ | 97歳 | 5/4  |
| 大 崎 | 田村エツヨ | 77歳 | 5/3  |
| 扇 石 | 木村 昭義 | 84歳 | 4/29 |
| 汐 吹 | 小間ミサヲ | 98歳 | 4/25 |
| 汐 吹 | 疋田 要  | 62歳 | 4/26 |



※掲載の了承をいただいた方のみご紹介しています。  
※地名表記については、所属の町内会を記載しています。  
※氏名については、正字に置き換えて掲載しています。

### まちの人口と世帯数 (平成28年4月末日現在)

		前月比
人 口	5,208 人	-31
男	2,432 人	-11
女	2,776 人	-20
世帯数	2,581 世帯	-4



元気です!!  
(247) 満1歳になりました。  
(大崎)  
山 賢二さんの子  
紘希さんの子  
惺奈ちゃんです!

上ノ国町  
2016年

# てっくい 海鮮まつり

**6/25(土) 9:00~14:00**  
汐吹漁港内

上ノ国の前浜で獲れた  
新鮮で安心・安全な魚を  
浜値(格安)で販売!  
鮮度も旨さも間違いなし!!

会場内で食材を購入して、  
豪華海鮮BBQを楽しもう!




主催: ひやま漁業協同組合上ノ国支所 てっくい海鮮まつり実行委員会 共催: 上ノ国町  
お問い合わせ: ☎58-5211 (ひやま漁業協同組合上ノ国支所)

6月  
町・道民税 第1期分  
の納期の月です。

税金の納付には、確実・便利な口座振替を!  
財政課 税務グループ

### 下水道加入率 (5月20日現在)

- 特定環境公共下水道事業**  
加入戸数 771戸 (前月比±0)  
加入率 53.6%  
供用区域~桂岡・中須田・新村・大留・上ノ国・勝山  
北村・内郷 ※一部区域を除く
- 漁業集落排水事業**  
加入戸数 139戸 (前月比±0)  
加入率 39.8%  
供用区域~小安在・木ノ子・扇石・汐吹  
※一部区域を除く

空き家情報を募集しています。 空き家などありましたら  
総務課企画統計グループまでご連絡ください。