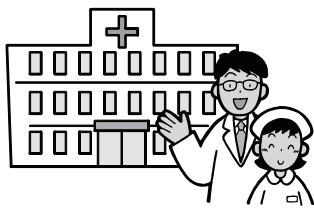


日曜・祝日の当番医



- 12/4 江差町・佐々木病院
☎ 52-1070
- 12/11 江差町・勤医協診療所
☎ 52-1366
- 12/18 道立江差病院
☎ 52-0036
- 12/23 道立江差病院
☎ 52-0036
- 12/25 上ノ国診療所
☎ 55-2017
- 12/31 乙部町国保病院（日中）
☎ 62-2331
江差町・佐々木病院（夜間）
☎ 52-1070

病院の都合により変更になることがありますので、新聞や消防署などで確認してください。

よろこび・かなしみ

（11月21日届出分まで）※敬称略

おたんじょうおめでとう

大 留 平井 悠慎（ゆうま）
④茂樹 ⑤美穂

おくやみもうしあげます

湯ノ岱	表	ミキ子	77歳	11/5
小 森	草間	ハナ	99歳	11/20
中須田	田畑	直江	85歳	10/21
大 留	高橋	ミセ	94歳	10/27
北 村	菊池喜八郎		85歳	10/26
北 村	佐藤 哲衛		87歳	11/5
上ノ国	工藤 勇		91歳	11/9
木ノ子	齊藤 秀吉		88歳	10/24
木ノ子	木曾 キヨ		75歳	11/7
石 崎	徳光 善男		86歳	10/28

※掲載の了承をいただいた方のみご紹介しています。
※地名表記については、所属の町内会を記載しています。
※氏名については、正字に置き換えて掲載しています。

まちの人口と世帯数 （平成28年10月末日現在）

		前月比
人 口	5,154 人	－ 7
男	2,404 人	－ 2
女	2,750 人	－ 5
世帯数	2,559 世帯	－ 6



（字大留）
半田翔太郎さんの子
可奈子さんの子
瑛璃くんです！

（字北村）
八木橋 武さんの子
悠さんの子
岳くんです！

252 満1歳になりました。

元気でーす!!

クリスマスコンサート開催のお知らせ

今年も、12月を彩る音楽の祭典『クリスマスコンサート』が開催されます。
参加無料ですので、お気軽にお越し下さい。

日時 12月11日（日）17時30分～
場所 ジョイ・じょぐら 天の川ホール

お問い合わせ：教育委員会生涯学習グループ

寄附・寄贈
ありがとうございます
（上ノ国町社会福祉協議会へ）
生命保険協会函館協議会様
高齢者疑似体験教材
スタンダードセット2組
キッズセット2組

『臨時福祉給付金』 の受付について

町では、給付金の対象の方へ申請書を郵送しています。
申請締切は12月30日までとなっておりますので、同封の返信用封筒により、忘れずに提出下さい。

●お問い合わせ 住民課住民環境グループ

12月は

町・道民税 第4期分
国民健康保険税 第6期分

の納期の月です。

税金の納付には、确实・便利な口座振替を！
財政課 税務グループ

下水道加入率（11月21日現在）

特定環境公共下水道事業	
加入戸数	776戸（前月比+1）
加入率	53.9%
供用区域～桂岡・中須田・新村・大留・上ノ国・勝山 北村・内郷 ※一部区域を除く	
漁業集落排水事業	
加入戸数	139戸（前月比±0）
加入率	39.8%
供用区域～小安在・木ノ子・扇石・汐吹 ※一部区域を除く	

「元気でーす!! 満1歳になりました」
コーナーでは町内在住の満1歳のお子さんの写真を募集しております。

詳しくは総務課
企画統計グループまで

