

# 元気に な～れ

359

ご存知ですか？

上ノ国町の子宮がん死亡率が  
全国平均よりも高いことを

今月は

保健師 石田 洋子 です

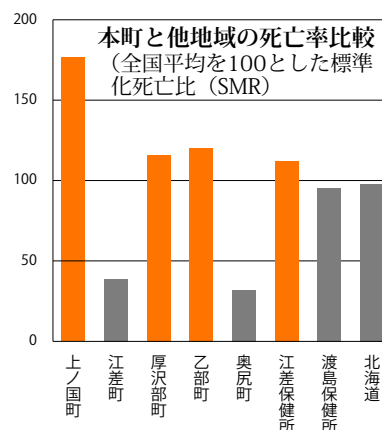
日本人の死因第1位である『がん』。

何種類もあるその『がん』のうち、最も死亡率の高いものが、肺がん、大腸がん、胃がん、膵臓がん、肝臓がんであり、上ノ国町においてもこれらのがんは多く、全国と同様の傾向です。

しかし、全国平均に比べ、上ノ国町内での死亡率が突出して高いがんがいくつかあります。

そのなかでも目立つのが子宮がんです。

檜山・渡島保健所管内平均よりも、全道平均よりも、全国平均よりも、ダントツで上ノ国町の死亡率が高いのです。

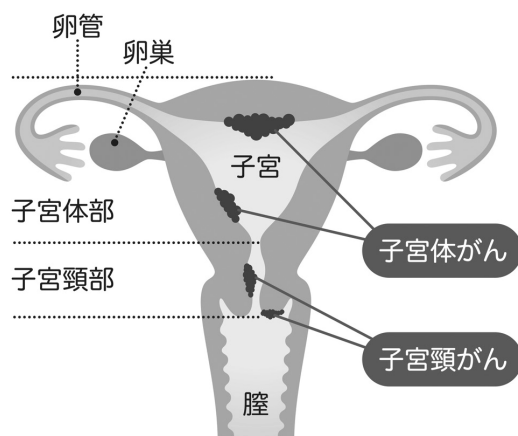


## ●そもそも子宮がんってどんな病気？

婦人科のがんで最も多い子宮がんには、50代に多い子宮体がん、30代に多く、近年は20代に急増している子宮頸がんがあります。

子宮頸がんの特徴としては、子宮の入口付近に発生することが多いので、発見されやすいがんです。

早期に発見すれば比較的治療しやすく完治しやすいがんですが、進行すると治療が難しいがんであるため、子宮がん検診による早期発見が極めて重要です。



## ●子宮がん検診で何が分かるの？



子宮がん検診では、**がんになる前の細胞も見つけることができます。**

初期の子宮がんには全く自覚症状がないことも、死亡率を高めている原因の一つですので、年に一度は子宮がん検診を受けることが大切です。

また全国的には、検診の実施により死亡率が減少傾向にあることが明らかになっています。

## ●上ノ国町では子宮がん・乳がん検診を無料で受けられます!!

毎年11月と1月に健康づくりセンターで実施している子宮がん・乳がん検診は、平成29年度から全額無料となっています。

次回の検診について、詳しくは広報10月号でお知らせします。

また、医療機関で子宮がん・乳がん検診を受診した場合には、検診に要した費用の一部を助成しています。今年度は1月末までの利用者が36名となり、増加傾向にあります。

子宮がん・乳がん検診は精度の高い検診です。その分料金も高い検診でもありますので、是非この制度を利用し、がん検診を受けましょう！

