

どうして水道工事をしているの？

水道課では、安心して安定した給水ができるよう古い水道管を新しく取り替える工事と道路整備事業にあわせて、水道管を新たに布設する工事を行っています。

古い水道管とは？

埋設後、40年以上経過し、漏水や赤水の原因となる老朽化した水道管をいいます。



水道管が古くなると、ひび割れなどにより水漏れが発生し、生活に不可欠な水を送れなくなるため、各家庭で水がでなくなることがあります。

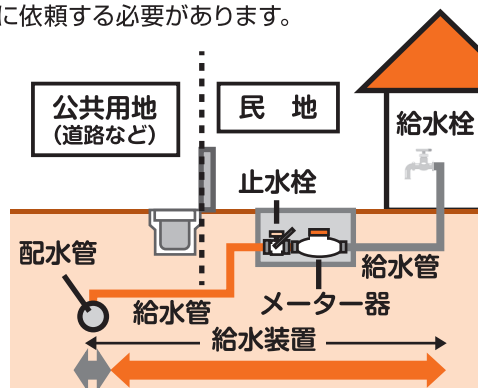
このような事態にならないよう、古い管から地震に強い耐震管への取り替え工事を順次実施していますが、多くの時間と費用がかかることから、取り替えが完了していない地区も多くあります。

今後も計画的、効率的に水道管の更新を実施します。

給水装置はお客様の財産となります

下図のとおり各家庭で使われている水道は、地中に埋められている配水管から分岐され、「給水管」「止水栓」「給水栓（蛇口）」「メーター」などを総称して「給水装置」と呼ばれる機器を経由する仕組みとなっています。

給水装置はお客様の財産となりますので、新設、改造、修理の費用は、皆さまの負担となります。宅地内の水道配管を工事する時は、上ノ国町指定給水装置工事事業者（指定工事店）に依頼する必要があります。

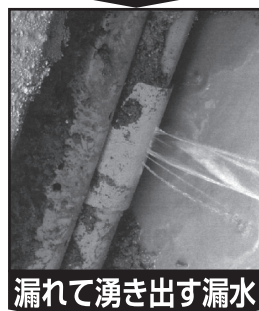


配水管の漏水の場合
道路上などで水漏れを発見したら、水道課までお知らせください。

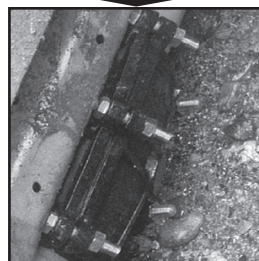
給水管の漏水の場合
水漏れの修理は、お客様自身で上ノ国町指定給水装置工事事業者へ依頼してください。



漏水箇所発見



漏れて湧き出す漏水



修繕完了

水道課では、限りある資源の有効利用に資するため、日々漏水防止のため巡回などを実施しています。地上に湧き出るような漏水ともなると道路陥没などの二次災害の原因にもなり得ます。このようにことから、お住まいの近くにおいて、次のような状況を見かけた場合は、水道課までご対応をお願いいたします。

～漏水の可能性が高いケース～

事例①

普段は乾いている道路で雨が数日も降らないのに水が湧き出している。

事例②

普段は流水のない水路や側溝にきれいな水が流れている。

長期不在の空き家で漏水が多発しています！

給水栓や宅内配管から漏水した場合、漏水分の水道料金や修理費などは利用者の負担となります。長期間不在の場合は、水抜きや水道課へ連絡して止水栓を閉めるなど適切な管理に努めましょう。

漏水の発見にご協力を

水道工事にご協力をお願いします！

上ノ国町の配水管の延長は60[㌔]もあり、きれいで安心して飲める水を地震などの災害時にも安定して供給するために、毎年計画的に古い管の取り替えを行っています。

水道工事を行う際は、掘削に伴う機械の騒音や交通規制など、大変ご不便をおかけしますが、工事着手前に沿線住民の訪問やチラシなどによりお知らせします。

また、騒音抑制や歩行者と車両の安全確保などにしっかりと取り組みますので、ご理解とご協力をお願いします。

お問い合わせ 水道課 上下水道グループ ☎0139-55-2311 内線231・232

